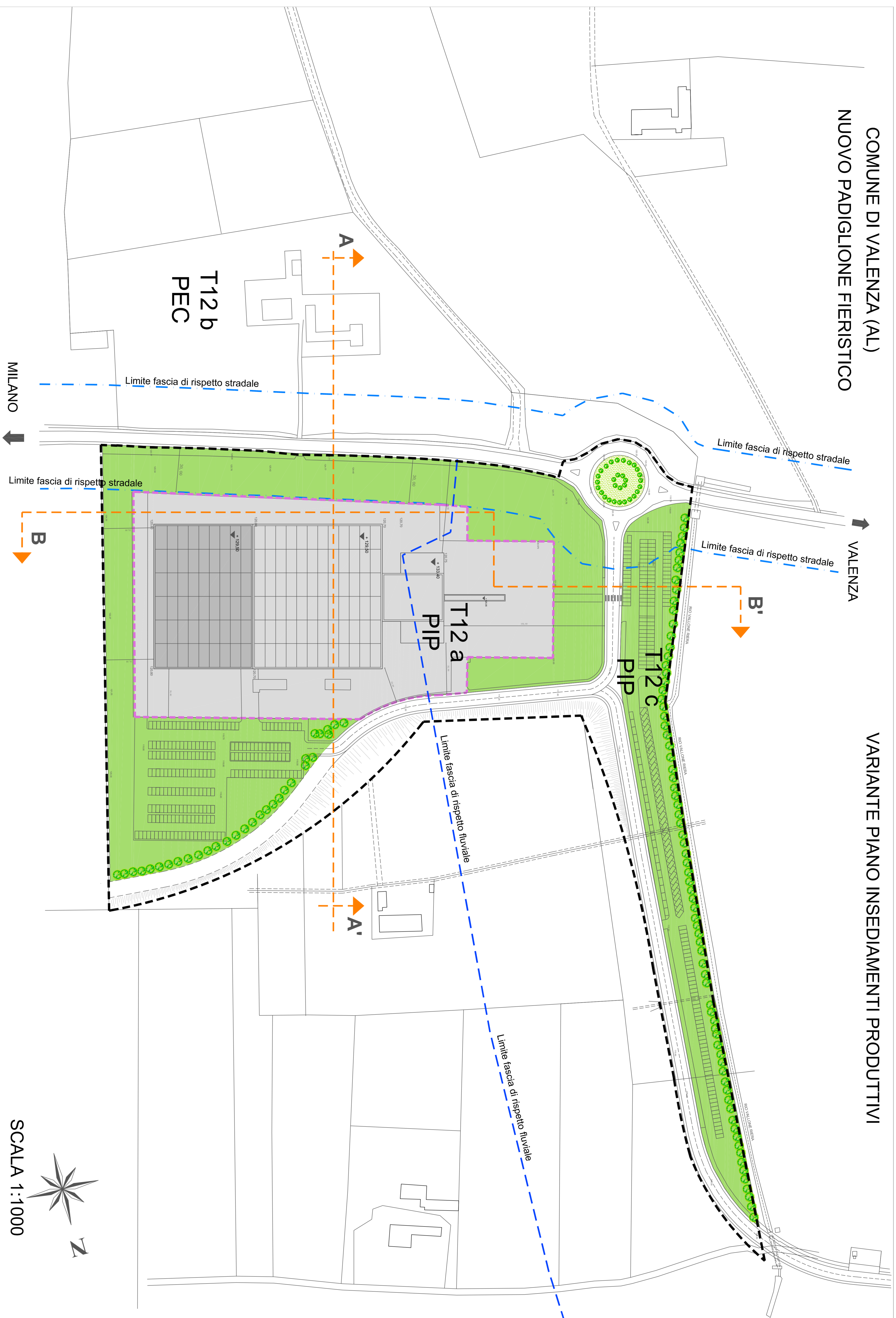


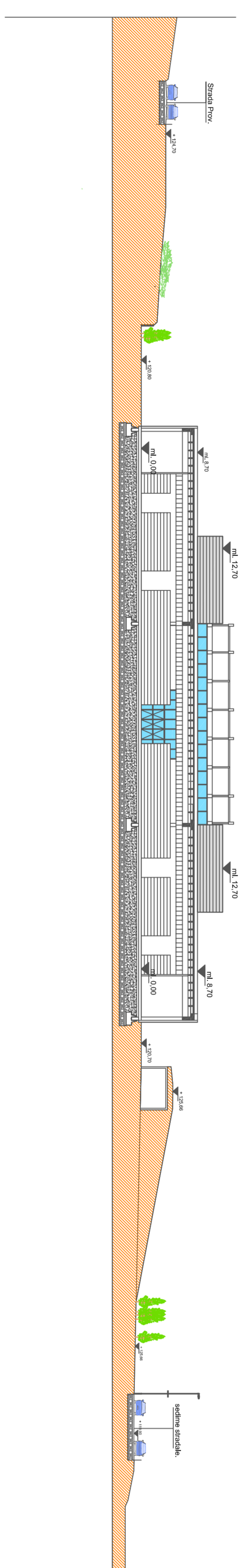
COMUNE DI VALENZA (AL)
NUOVO PADIGLIONE FIERISTICO

VARIANTE PIANO INSEDIAMENTI PRODUTTIVI

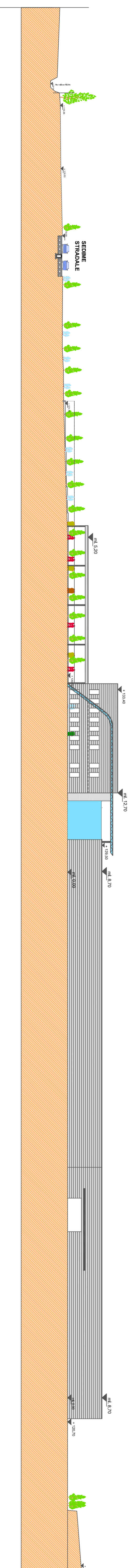


SCALA 1:1000

PROFILO TRASVERSALE A-A'



PROFILO LONGITUDINALE B-B'



SCALA 1:500

LEGENDA

- PERIMETRO VARIANTE PIP
- PERIMETRO DI MASSIMA IMPRONTA PER COSTRUZIONE FABBRICATI
- Area di pertinenza privata
- AREE A VERDE INTEGRATO (N.T.A.) (Verde per il Padiglione Fieristico - Verde P.C. n. 24/2007 e 10/2011)
- EDIFICIO GIA' REALIZZATO (Permesso di costruire n. 252/2007 n. 39/2008 e DIA in data 09.04.2009)
- EDIFICIO DA REALIZZARE

LIMITE FASCIA DI RISPETTO FLUVIALE

LIMITE FASCIA DI RISPETTO STRADALE

CALCOI PLANIQUANTITATIVI VARIANTE P.I.P.

La variante prevede la riduzione della superficie verde, afferente l'area per annesso fieristico - Piano secondo convenzionato così come previsto dall'applicatione edilizia n. 13.14. della N.T.A. di cui alla delibera n. 74 del P.I.C.C. del comune di Valenza approvata con D.C.C. n. 87 del 13.11.2013

Superficie territoriale per comparti edificatori (dati catastali proprietà)

| | T12a | T12c | Totale |
|---|------------|-----------|--------------|
| SOMMARIO SPA. TERRENO T12a-T12c | 62.310 mq | 31.165 mq | 93.475 mq |
| Area per edilizia elettrica spazio provinciale (comprensivo 100mq) | | | 3.804,4 mq |
| Area esclusiva per attuazione con P.I.C. | | | |
| COMPARTO T12a | 43.515 mq | | 43.515 mq |
| Area per attuazione con P.I.C. (comprensivo 100mq) | | | 3.804,4 mq |
| Area per edilizia elettrica spazio provinciale (comprensivo 100mq) | | | 3.804,4 mq |
| Area per attività di proprietà comune di Valenza | | | 4.603 mq |
| Sommario | 43.515 mq | 4.603 mq | 48.118 mq |
| CAPACITA' EDIFICATORIA ESTIMATA DAL P.I.C. | | | 130.231 mq |
| Spa. Terrenale complessiva generale | 0,28 mq/mq | | 13.493,22 mq |
| Indice territoriale | | | 38,685 |
| Capacità massima afferente comparto T12a-T12c determinata dal P.I.C.C. | | | 27.000 mq |
| Capacità massima afferente il comparto T12a ESCLUSO DALLA VARIANTE P.I.P. | | | 11.985 mq |

COMPARTO T12a

SUPERFICIE UTILI LORDE PER FUNZIONI PREVISTE T12a struttura espositiva - Padiglione fieristico (struttura già realizzata con permesso di costruire n. 24/2007 e DIA in data 09.04.2009)

T12a struttura commerciale ed espositiva

SOMMARIO

T12a struttura espositiva 100mq della S.U.L.

T12a struttura verde di servizio 100mq della S.U.L.

SOMMARIO

CALCOLO SUPERFICIE PER STRAORDINARI - INTERESSI GIA' ESISTENTI (RIF. PERMESSO DI COSTRUIRE N. 24/2007 E DIA 09/04/2009)

I CALCOLI ANALITICI DELLE SUPERFICIE SONO RIPRODOTTI IN DETTAGLIO NELLA TAV.6

AREE A VERDE INTEGRATO (Verde per il Padiglione Fieristico - Verde P.C. n. 24/2007 e 10/2011)

LOTTO T12c

LOTTO T12a

TOTALE AREE VERDE INTEGRATO

PERMISSE PER STRAORDINARI INTERESSI COMPRESO PERMESSO DI COSTRUIRE N. 24/2007 E DIA 09/04/2009

REQUIRENTE

SUPERFICIE PER VIABILITA' IN PROGETTO

LOTTO T12c

SUPERFICIE FONDIARIA IN PROGETTO

VIABILITA' ESTERNA provinciale

SUPERFICIE COPERTA

SUPERFICIE COPERTA

PERCENTUALE COPERTURA

PERCENTUALE COPERTURA

PERCENTUALE COPERTURA

PERCENTUALE COPERTURA

PERCENTUALE COPERTURA

PERCENTUALE COPERTURA

PERCENTUALE COPERTURA

PERCENTUALE COPERTURA

PERCENTUALE COPERTURA

PERCENTUALE COPERTURA

PERCENTUALE COPERTURA

PERCENTUALE COPERTURA

PERCENTUALE COPERTURA

PERCENTUALE COPERTURA

PERCENTUALE COPERTURA

PERCENTUALE COPERTURA

PERCENTUALE COPERTURA

PERCENTUALE COPERTURA

PERCENTUALE COPERTURA

PERCENTUALE COPERTURA

PERCENTUALE COPERTURA

PERCENTUALE COPERTURA

PERCENTUALE COPERTURA

PERCENTUALE COPERTURA

PERCENTUALE COPERTURA

PERCENTUALE COPERTURA

PERCENTUALE COPERTURA

PERCENTUALE COPERTURA

PERCENTUALE COPERTURA



COMUNE DI VALENZA
Provincia di Alessandria
Ufficio Tecnico - Settore Urbanistica

VARIANTE PIANO INSEDIAMENTI PRODUTTIVI

ART. 42 L.R. 56/77 come modificato da n. 03/2013 e 17/2013

T12 P.I.P.

REALIZZAZIONE DI POLO ESPOSITIVO

PIP ORIGINARIO APPROVATO CON D.C.C. N. 12 DEL 30.01.2006

| DATA | PIANO QUANTITATIVO DEGLI INTERESSI | TAV. |
|------------|--|--------|
| 14/02/2014 | PROFILI E SEZIONI ED INDICAZIONI DELLE | 00 |
| 14/02/2014 | PROFILI E SEZIONI ED INDICAZIONI DELLE | 05 |
| 14/02/2014 | DATI E PARAMETRI URBANISTICI | 1:1000 |
| 14/02/2014 | DATI E PARAMETRI URBANISTICI | 1:500 |

Il Dirigente del Settore Urbanistica
Arch. Massimo Tomponi