

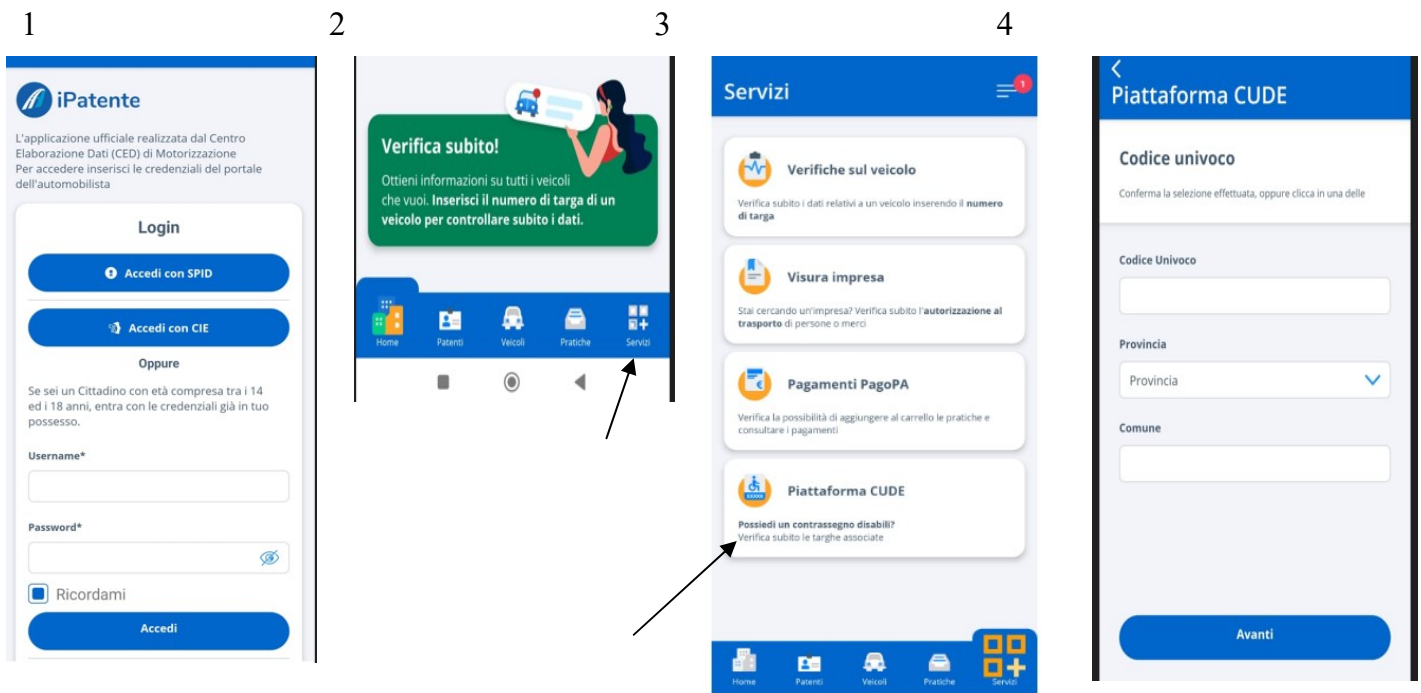
## Informazioni per l'Utente titolare di Contrassegno Invalidi (CUDE)

- **Piattaforma Cude: chiavi e vie d'accesso**

## Informazioni per l'Utente titolare di Contrassegno Invalidi (CUDE)

### Via App iPatente sarà necessario disporre di un smartphone con lettore NFC

- 1) autenticarsi all'applicazione attraverso Spid o Carta identità elettronica con pin ricevuto con il documento (per il pin se smarrito richiedere copia all'ufficio anagrafe)
- 2) in basso a destra selezionare «Servizi»
- 3) accedere alla piattaforma Cude
- 4) inserire il Codice Univoco, provincia e il comune che ha emesso il Cude.



**Per informazioni più dettagliate e l'elenco dei comuni aderenti consultare il portale dell'automobilista al seguente link:**

**<https://www.ilportaledellautomobilista.it/web/portale-automobilista/piattaforma-cude>**

IN ALTERNATIVA:

**Via portale dell'automobilista è necessario:**

- autenticarsi al portale attraverso Spid o Carta identità elettronica con pin
- accedere all'Area Personale (Home cittadino);
- accedere alla piattaforma Cude disponibile nella sezione «Accesso ai Servizi» inserendo il Codice Univoco e selezionando il Comune che ha emesso il Cude.

La **piattaforma unica nazionale informatica per le targhe associate** al Cude (contrassegno unificato disabili europeo) è la soluzione tecnologica che **semplifica la mobilità tra i Comuni ADERENTI ALLA PIATTAFORMA** per i titolari del Cude (invalidi).

Chi deve spostarsi da un Comune all'altro non deve più comunicare l'ingresso nelle aree a traffico limitato situate in comuni diversi da quello di residenza purchè aderenti alla piattaforma.

Nei Comuni non aderenti restano valide le modalità di accesso stabilite dal Comune stesso

### • **Piattaforma Cude: quali e quanti veicoli**

Il Cude è un contrassegno personale, ciò consente alla persona titolare di fruirne **su qualsiasi veicolo** abbia a disposizione. Bisogna però ricordarsi che quando si utilizza un veicolo con targa diversa da quella indicata in piattaforma come targa attiva, si deve procedere a indicare l'altra targa (o una nuova) come "attiva". Si eviterà così che arrivino multe per infrazioni.

**L'attivazione di una targa prevede la verifica che il veicolo sia in possesso di tutti i requisiti per circolare regolarmente, pertanto il veicolo dovrà**

- avere destinazione ed uso coerenti
- essere in regola con la copertura assicurativa e la revisione
- essere privo di provvedimenti che ne impediscano la circolazione.

**Il titolare del contrassegno** a seguito di richiesta presentata con apposito modulo:

- riceve, dal Comune (o ente da esso delegato) che ha emesso il contrassegno, il **codice univoco** utilizzabile per accedere alla piattaforma e gestire le targhe.
- **Il titolare è responsabile della conservazione e utilizzo del Codice Univoco.**

### • **Piattaforma Cude: funzionalità disponibili**

I titolari del contrassegno possono:

- **modificare, cancellare e/o sostituire una o entrambe le targhe** già presenti in piattaforma, di queste solo la targa attiva permette la libera circolazione **tra i Comuni ADERENTI ALLA PIATTAFORMA** In altre parole, la seconda targa è memorizzata solo per velocizzare un'eventuale sostituzione in alternativa alla principale. In ogni momento è comunque possibile indicare nuovi numeri di targa;
- **furto o smarrimento** :segnalare i casi in cui il Codice Univoco sia da bloccare. In seguito alla segnalazione è necessario recarsi al Comune per richiedere un nuovo Codice Univoco.